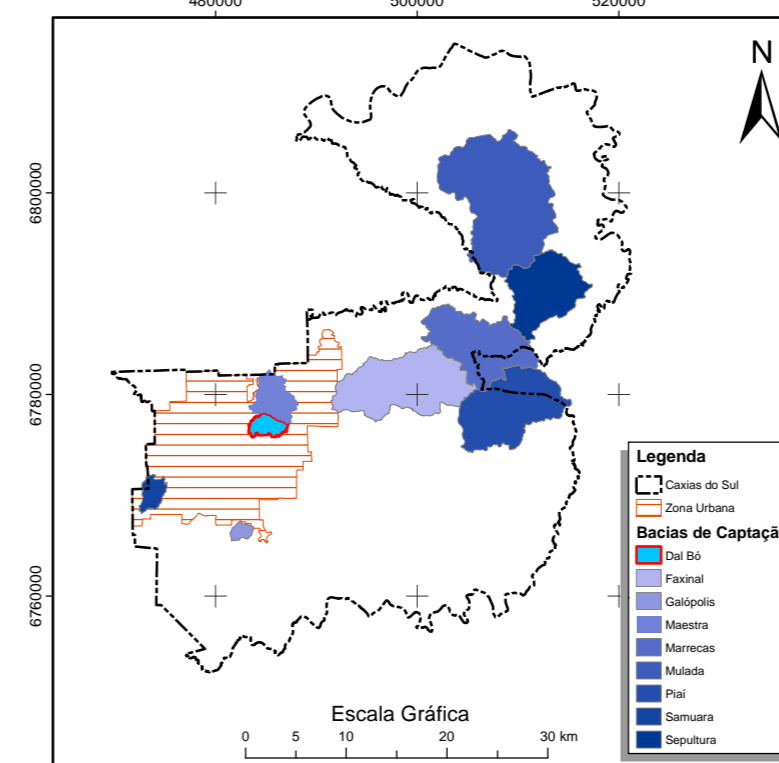


Localização das Bacias de Captação de Caxias do Sul



**Legenda**

- Limite Bacia Dal Bó (642,00 ha)
- Rua
- Rodovia
- Categoria:**
- Nível Crítico
- Nível Elevado
- Nível Moderado
- Área Consolidada
- Nível Baixo



**DIVISÃO DE RECURSOS HÍDRICOS**

ESCALA: 1:15.000 DATA: 26/07/2016

IDENTIFICAÇÃO:  
LEI COMPLEMENTAR Nº 246/2005  
ANEXO VIII - ZONEAMENTO DO USO DO SOLO  
**BACIA DO DAL BÓ**

INFORMAÇÃO:  
Os dados mapeados contêm elementos que compõem as fragilidades ambientais que fundamentam o Zoneamento do Uso do Solo, os quais poderão ser aferidos de acordo com os Art.19 e Art.64. As ocupações existentes serão aferidas de acordo com o Art.5.

DESENHO: SAMAE

**PRANCHA 12**