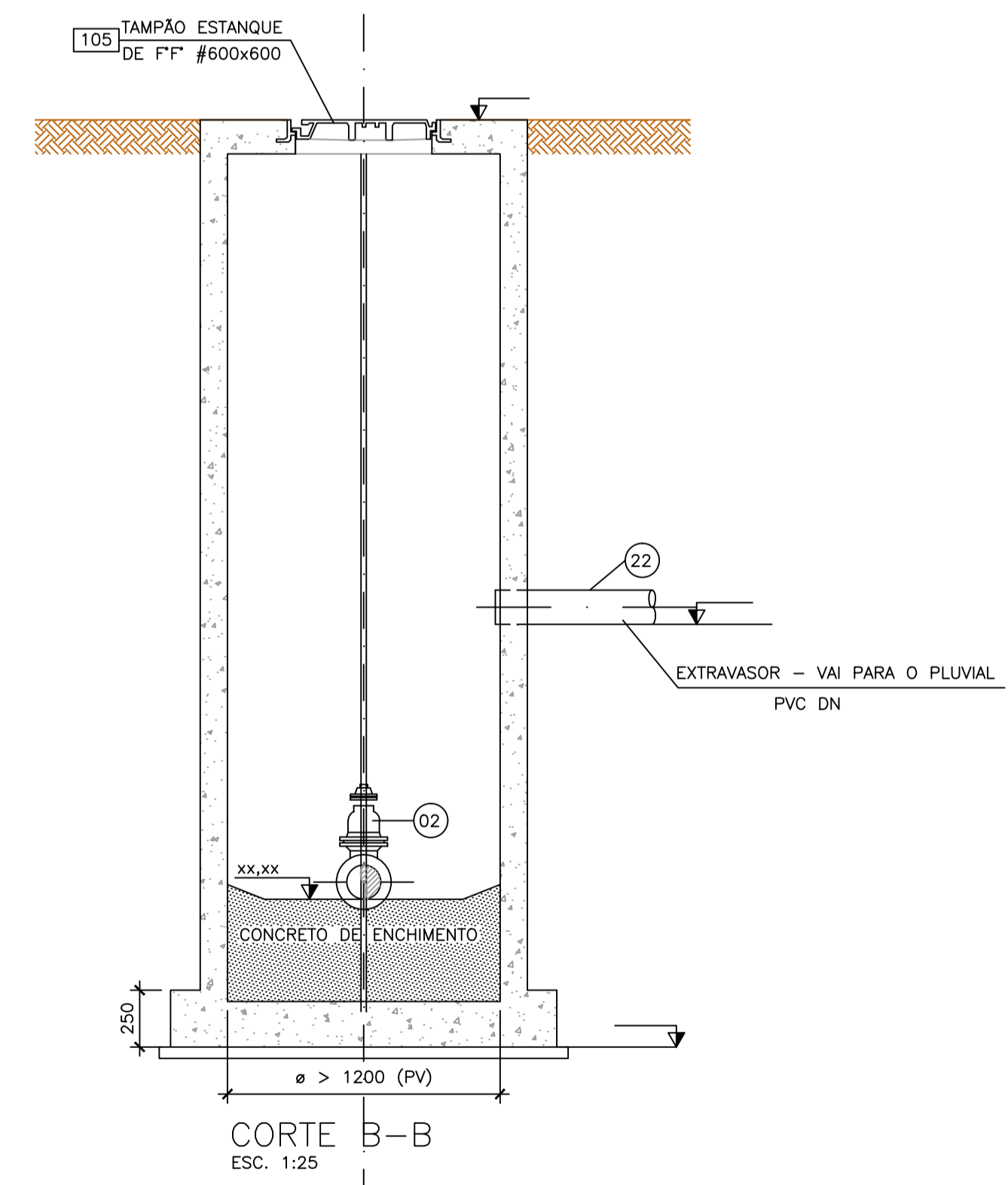
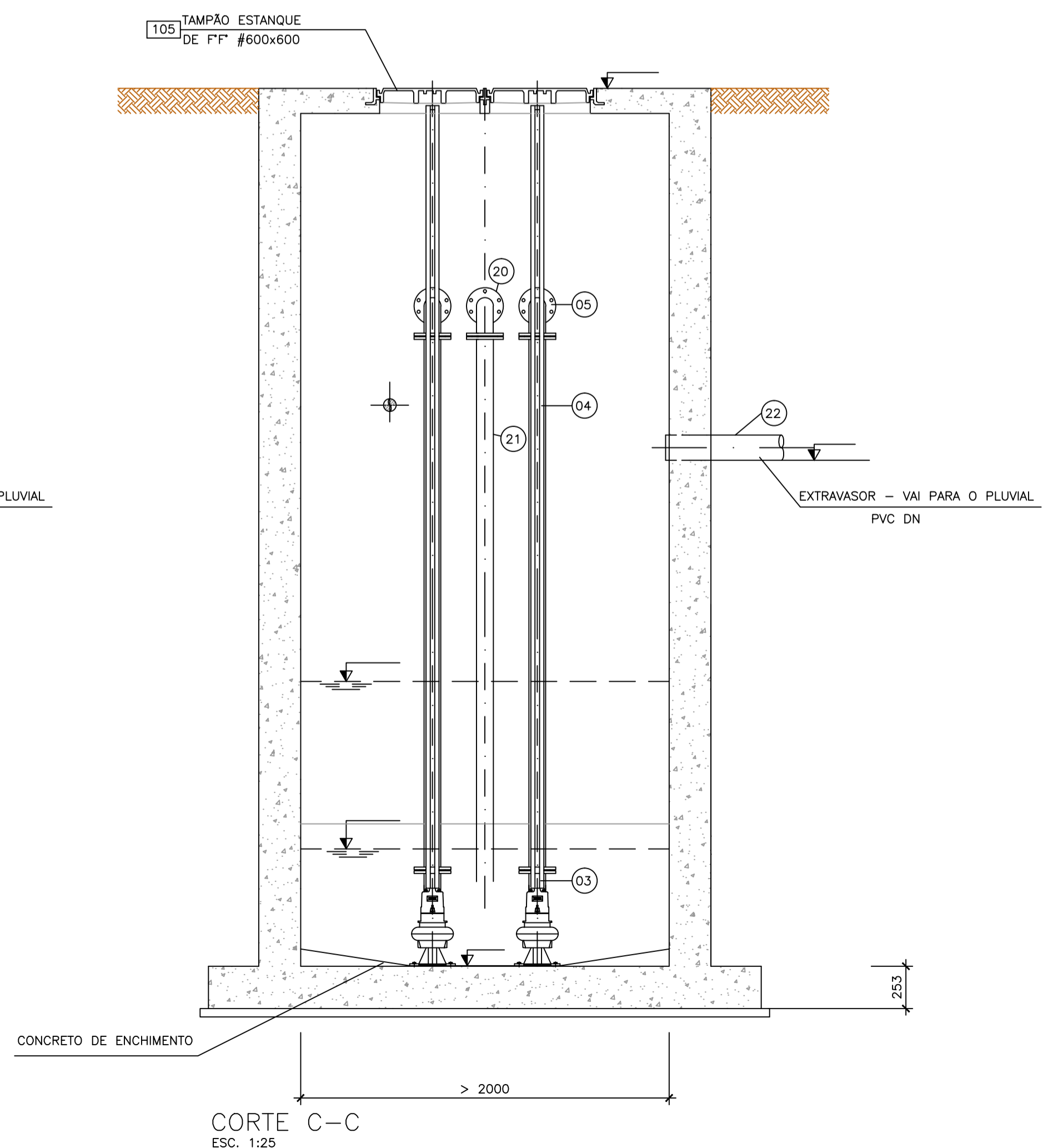


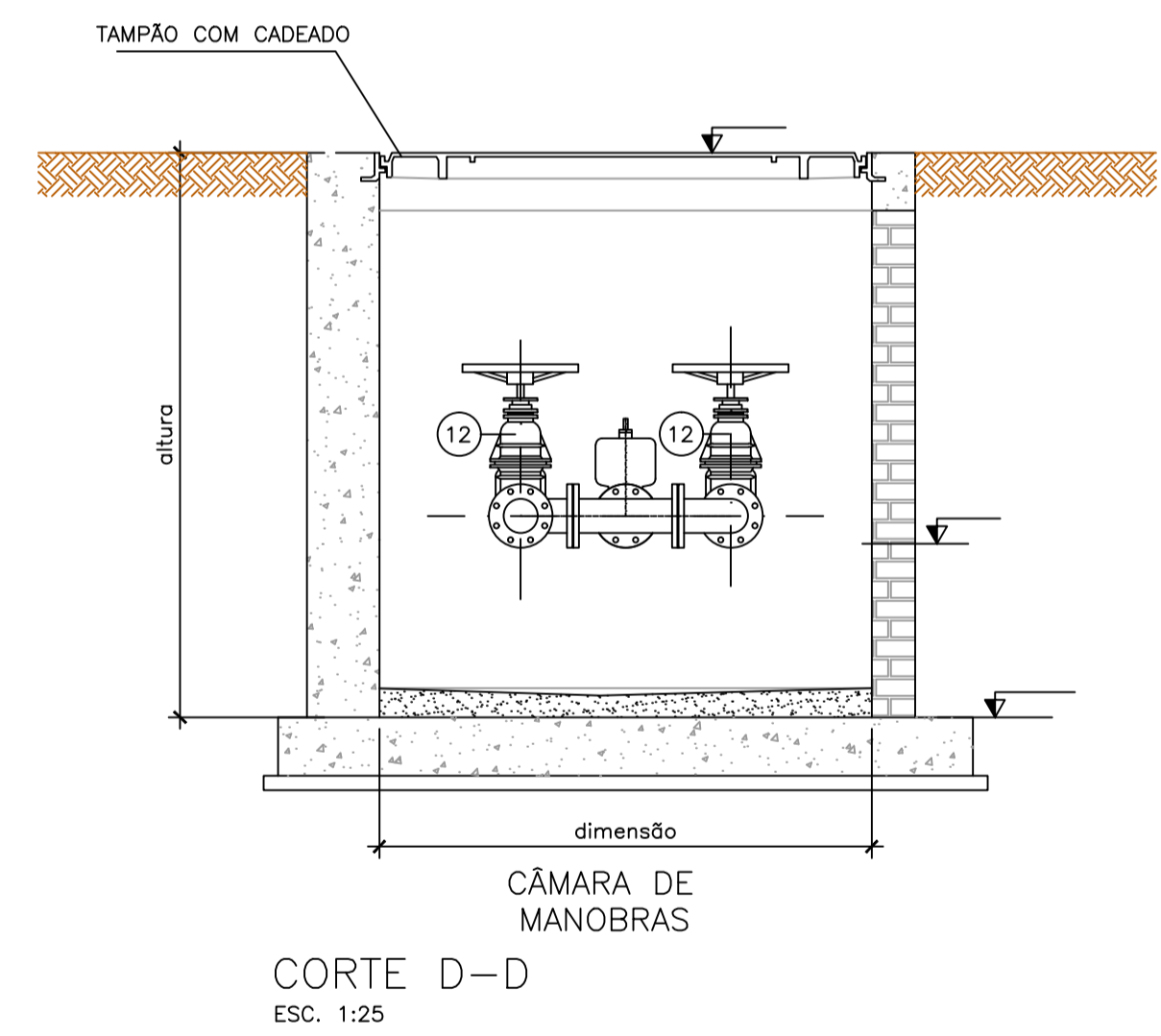
VISTA SUPERIOR
ESC. 1:25



CORTE B-B
ESC. 1:25



CORTE C-C
ESC. 1:25



CORTE D-D
ESC. 1:25

Nº	DISCRIMINAÇÃO	MATERIAL	UNID.	QUANT.
106	TAMPÃO ARTICULADO P/REGISTRO, (TD7)	FF"	PÇ	01
105	TAMPÃO ESTANQUE, #600x600mm	FF"	CJ	04
104	BOMBA SUBMERSÍVEL	CJ-AC	CJ	02
103	DEFLETOR C/FIXADORES DE INOX	FIBERGLASS	CJ	01
102	HASTE DE PROLONGAMENTO, Ø1.1/8", L=XX mm	AÇO INOX	PÇ	03
101	LUA PARA HASTE, Ø1.1/8"	AÇO INOX	PÇ	03
100	GRADEAMENTO DE 55x50CM	AÇO INOX	CJ	01

QUADRO DE EQUIPAMENTOS

Nº	DISCRIMINAÇÃO	MATERIAL	UNID.	QUANT.
23	TUBO C/PONTA E BOLSA, JE, DE PVC		PÇ	01
22	TUBO C/PONTA E BOLSA, JE, DE PVC		PÇ	01
21	TUBO C/FLANGE E PONTA, PN10, DE FF"		PÇ	01
20	CURVA 90° C/FLANGES, PN10, DE FF"		PÇ	01
19	TUBO C/FLANGE E FLANGE, PN10, DE FF"		PÇ	01
18	REGISTRO DE GAVETA, C/FLANGES E VOLANTE, PN10, DE FF"		PÇ	01
17	TOCO C/FLANGES, PN10, DE FF"		PÇ	01
16	CURVA 90° C/FLANGES, PN10, DE FF"		PÇ	01
15	TOCO C/FLANGE E PONTA, ANEL DE ENGASTE, PN10, DE AÇO		PÇ	01
13	REDUÇÃO CONCÊNTRICA C/FLANGES, PN10, AÇO, DN100X80		PÇ	02
12	REGISTRO DE GAVETA, C/FLANGES E VOLANTE, PN10, DE FF"		PÇ	02
11	TE C/FLANGES PN10, DE FF" DN 100		PÇ	01
10	JUNTA DE MONTAGEM TRAVADA, PN10, DE FF"		PÇ	01
09	TOCO FLANGE E PONTA, PN10, DE FF"		PÇ	02
08	VÁLVULA DE RETENÇÃO TIPO PORTINHOLA (específica para esgoto), PN10, DE FF"		PÇ	02
07	TOCO C/FLANGES E ANEL DE ENGASTE, PN10, DE AÇO		PÇ	01
06	TOCO C/FLANGES E ANEL DE ENGASTE, PN10, DE AÇO		PÇ	01
05	CURVA 90° C/FLANGES, PN10, DE FF"		PÇ	02
04	TUBO C/FLANGES, PN10, DE FF"		PÇ	02
03	REDUÇÃO CONCÊNTRICA C/FLANGES, PN10, DE AÇO		PÇ	02
02	TOCO C/PONTAS, PN10, DE FF"		PÇ	01
01	REGISTRO DE GAVETA, C/BOLSAS E CABEQOTE, PN10, DE FF"		PÇ	01

QUADRO DE TUBULAÇÕES E PEÇAS ESPECIAIS

- NOTAS:
- 1 - MEDIDAS EM MILÍMETROS (mm) E COTAS EM METROS (m).
 - 2 - OS FLANGES ENTERRADOS SERÃO PINTADOS C/ ZARCÃO (2 DEMAS), E O ACABAMENTO C/ TINTA EPOXI E FINALMENTE PROTEGIDOS COM MANTA DE BORRACHA SINTÉTICA (≈ 3 mm).
 - 3 - NO DIMENSIONAL É VÁLIDO O VALOR NUMÉRICO E NÃO O GRÁFICO.
 - 4 - AS ESPESURAS DA ELEVATORIA SERÃO DEFINIDAS NO PROJETO ESTRUTURAL OU ARQUITETÔNICO.
 - 5 - EM AÇO CARBONO ADOTAR DIMENSIONAL DAS CONEXÕES CONFORME NORMA AWWA C-208/59, FLANGES AWWA C-207/55 E GABARITO DE FURAÇÃO ABNT 7875 (ISO 2531).
 - 6 - EM FF" ADOTAR DIMENSIONAL DAS CONEXÕES, FLANGES E GABARITOS DE FURAÇÃO AS NORMAS ABNT 7875 E ABNT 7560 (ISO 2531).

PROJETO: SISTEMAS DE ESGOTAMENTO SANITÁRIO

ASSUNTO: MODELO DE ESTAÇÃO DE BOMBEAMENTO DE ESGOTO - PLANTA BAIXA

Superintendência de Planejamento e Obras - SPO

DATA: NOV/2022

ESCALA: 1:25

FRANCHA: 1/3