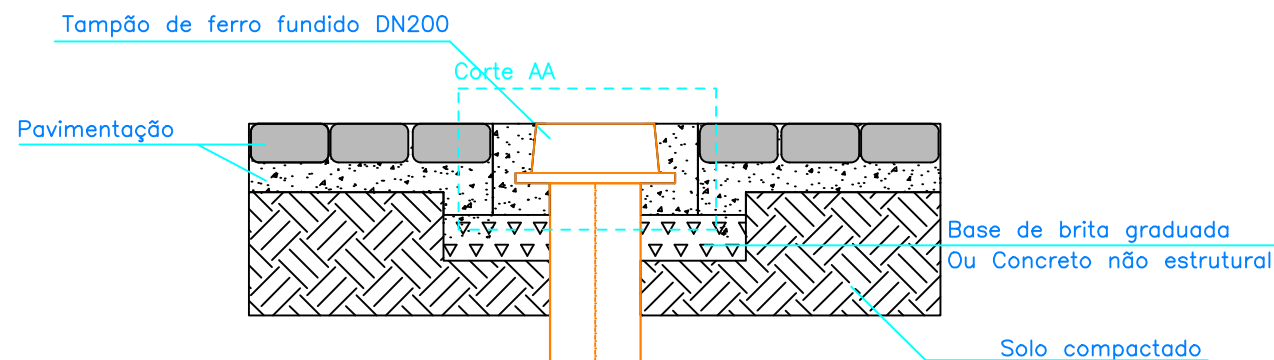
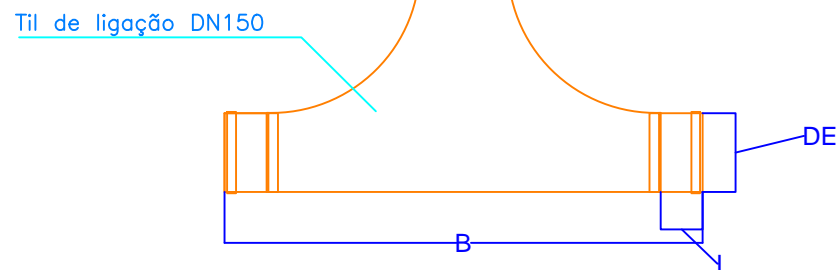
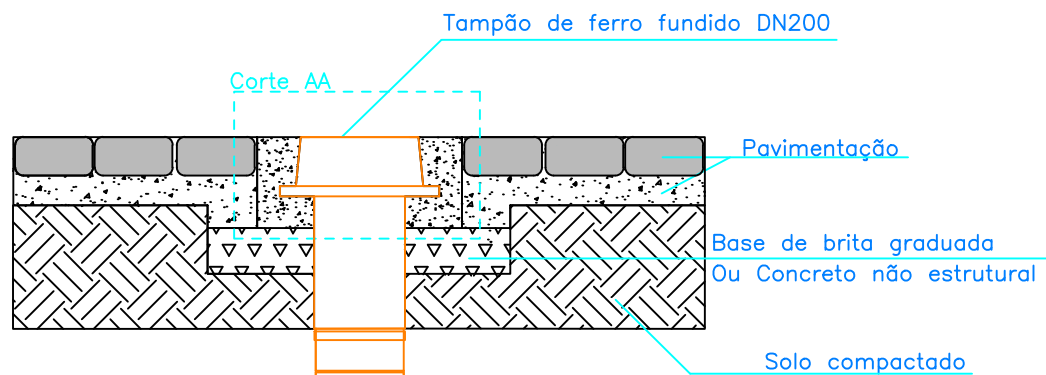
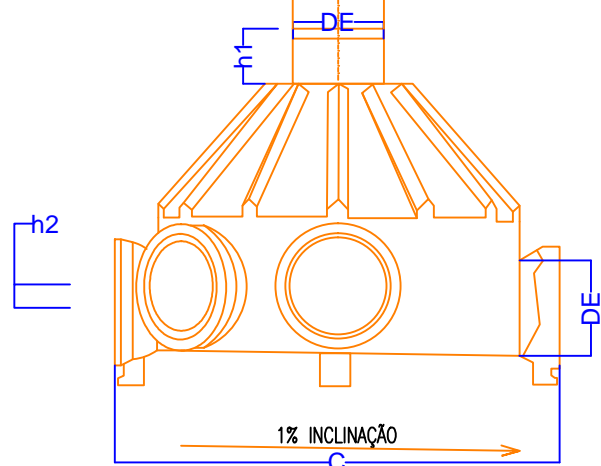
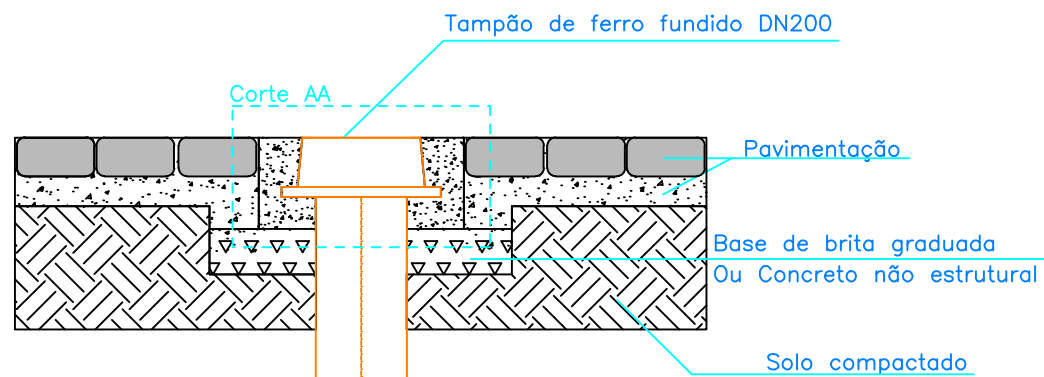


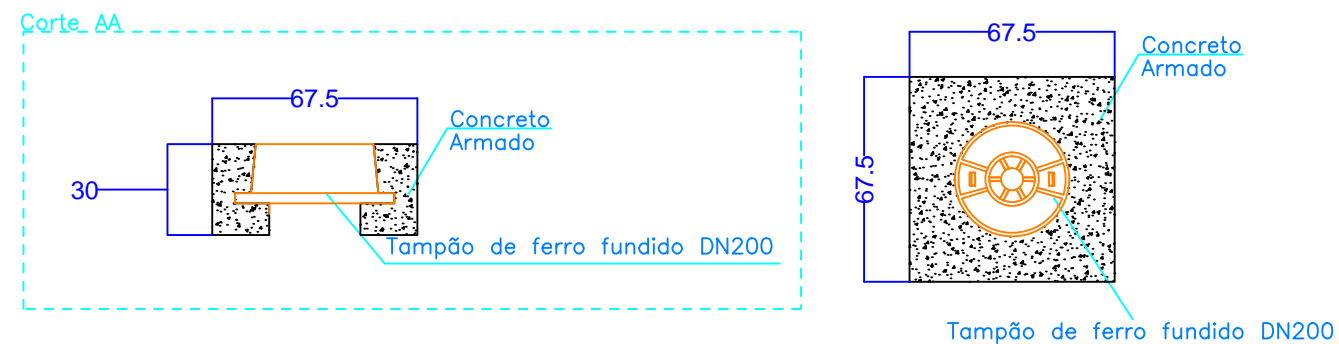
LAJE DE CONCRETO COM TAMPÃO DE FERRO FUNDIDO DN200


VISTA LATERAL



TUBO COLETOR ESGOTO
PVC DN150/200

CURVA 90° COLETOR PB
PVC DN150/200



	PROJETO:	IMPLANTAÇÃO DE REDE COLETORA DE ESGOTO SEPARADOR ABSOLUTO		
	ASSUNTO:	LAJE DE CONCRETO COM TAMPÃO DE FERRO FUNDIDO DN200		
RESPONSÁVEL TÉCNICO:	SISTEMA CARTOGRÁFICO:		PROJEÇÃO UNIVERSAL TRANSVERSA DE MERCATOR (UTM), DATUM SIRGAS 2000, ZONA 22 SUL	
ENG.º CÉSAR AUGUSTO CASA CREA RS 64.140	DETALHAMENTO:	ARQUIVO:	REVISÃO:	
	DG - 102 - 04	DETALHAMENTOS - PVs.dwg	04	
SUPERINTENDÊNCIA DE PLANEJAMENTO E OBRAS	DESENHO:	DATA:	ESCALA:	
	LETÍCIA CASAGRANDE	07/08/23	SEM ESCALA	